

マンション

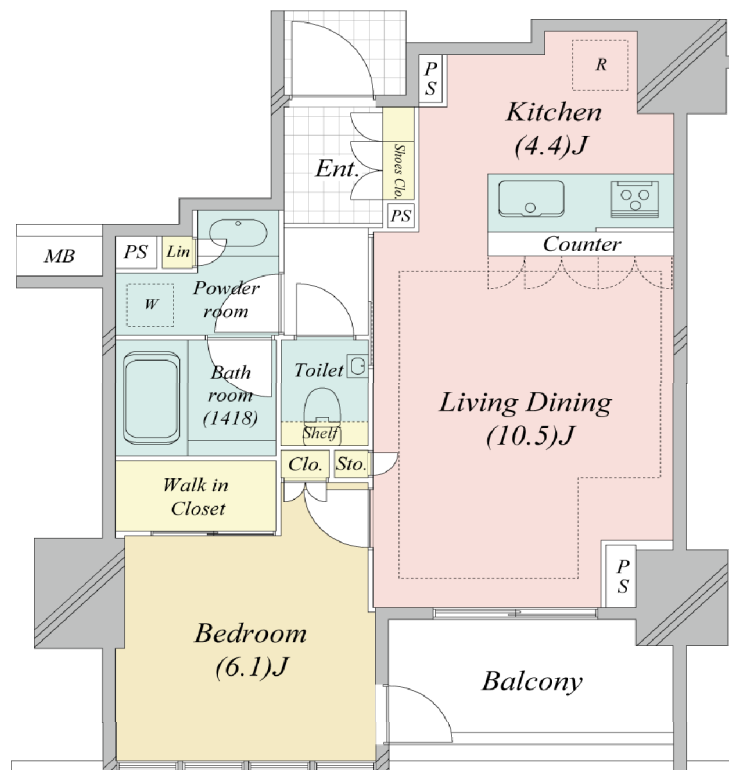
17,450万円

東京メトロ銀座線「渋谷」駅徒歩1分
東急東横線・田園都市線「渋谷」駅徒歩2分
東京メトロ半蔵門線・副都心線「渋谷」駅徒歩2分
JR山手線「渋谷」駅徒歩3分

宮益坂ビルディング ザ・渋谷レジデンス 12階



- 渋谷ヒカリエ直結、渋谷駅まで徒歩1分の立地
 - 北向き住戸はヒカリエと反対側（宮益坂側）のため、リビング、洋室から開放感があります。
 - リビングからは宮益御嶽神社、パルコ方面を望む
 - リビング床は高級タイル仕様、床暖房設備
 - キッチン是对面式キッチン、ディスポーザー付
 - リビング、洋室最高天井高2,600m
 - ダブルオートロック、TVモニター付オートロック
 - ホテルライクな内廊下設計
 - SOHO利用可能
 - ヒカリエ直結エントランス
- 【Life Information】
- ・ヒカリエまで約80m
 - ・明治屋まで約146m
 - ・ローソンまで約172m

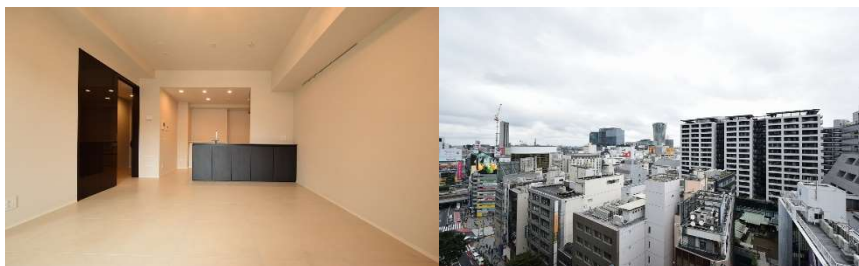


土地	所在地	東京都渋谷区渋谷2-19-15
	権利、持分	所有権 1,317.34㎡ 30816/8562016
	用途地域	商業地域
建物	専有面積	48.28㎡ (約14.60坪) 壁芯
	バルコニー	6.77㎡
	間取り	1LDK
	構造	RC造、一部鉄骨造地下2階付地上15階建 12階部分
	建築年月	2020年7月
	総戸数	128戸

分譲会社	旭化成不動産レジデンス株式会社
施工会社	戸田建設株式会社
管理会社	旭化成不動産コミュニティ株式会社
管理形態	全部委託
管理方式	日勤

管理費	月額：24,090円
修繕積立金	月額：6,510円
その他	—
合計	月額：30,600円
トランクルーム	無
駐車場	空無
駐輪場	空有
バイク置場	有
現況	空室
引渡し	即可
ペット	不可
ガス、給湯	都市ガス、ガス給湯

※図面と現況が異なる場合は現況を優先します。
※駐車場・バイク置場・駐輪場は要空確認



三好不動産
MIYOSHI REAL ESTATE

東京都知事(1)104543号
三好不動産株式会社
TEL 03-6804-5292 FAX 03-6804-5291
東京都港区赤坂9-6-23
営業時間：10時～18時30分 定休日：水・日祝

(公社)全日本不動産協会会員
(公社)首都圏不動産公正取引協議会

取引態様 媒介
担当：三好

広告掲載：不可