

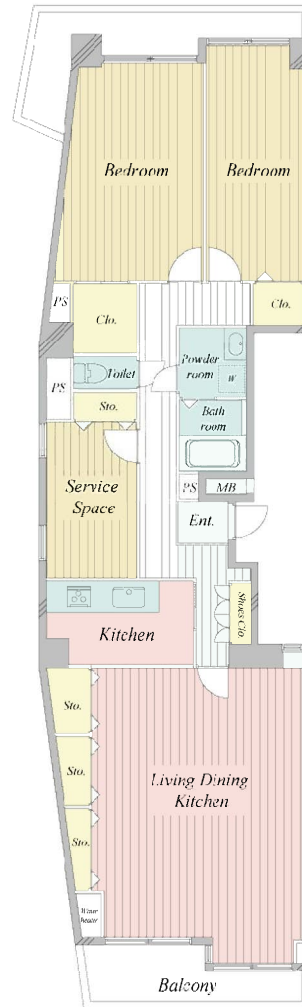
6,750万円

東京メトロ東西線「高田馬場」駅徒歩10分
 JR山手線「高田馬場」駅徒歩11分
 東京メトロ副都心線「西早稲田」駅徒歩8分
 都電荒川線「面影橋」徒歩3分

早稲田セントラルハイツ 6階



- 南、西、北の三方角住戸
- 3駅2路線利用可能な立地
- 日当たり、通風、眺望良好なお部屋
- リモートワーク等に最適な
広々としたサービスルーム
- ペット飼育可能（別途使用細則有）
- 耐震基準適合証明あり
- 令和2年大規模修繕工事実施済
- 2014年室内リノベーション済みの
ため大変綺麗です。



土地	所在地	東京都新宿区西早稲田3丁目23-8
	権利、持分	所有権 1422.43㎡ 持分203/10,000
	用途地域	商業地域
建物	専有面積	117.26㎡ (約35.47坪) 壁芯
	バルコニー	5.48㎡
	間取り	2SLDK
	構造	鉄骨鉄筋コンクリート造陸屋根地上10階建
	建築年月	1975年9月
	総戸数	54戸
分譲会社	セントラル地所株式会社	
施工会社	三井建設株式会社	
管理会社	日本ハウズイング株式会社	
管理形態	全部委託	
管理方式	日勤	
管理費	月額	35,640円
修繕積立金	月額	19,470円
その他		
合計	月額	55,110円
トランクルーム	無	
駐車場	空無 (月額30,000円)	
駐輪場	空無 (月額1,000円)	
バイク置場	無	
現況	空室	
引渡し	相談	
ペット	可 (規約あり)	
ガス、給湯	都市ガス、ガス給湯	

※図面と現況が異なる場合は現況を優先します。
 ※駐車場・バイク置場・駐輪場は要空確認



東京都知事(1)104543号
 三好不動産株式会社
TEL 03-6804-5292 FAX 03-6804-5291
 東京都港区赤坂9-6-23
 営業時間:10時~18時30分 定休日:水・祝

(公社)全日本不動産協会会員
 (公社)首都圏不動産公正取引協議会

取引態様 媒介
 担当:三好